

高输入微功耗线性稳压器

特性

1. 低功耗
2. 低压降
3. 低温度系数
4. 高输入电压（可达 50V）
5. 封装形式 SOT-23、SOT23-3

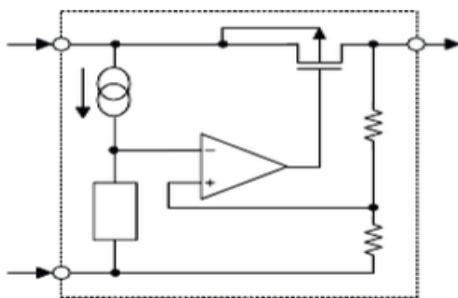
应用

1. 电池供电设备
2. 通讯设备
3. 音频视频设备

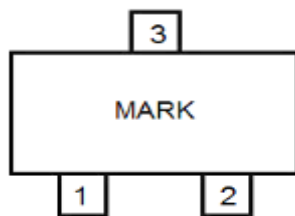
概述

7150是采用COMS技术的三端口的微功耗低压差线性稳压器，其输入范围宽：5.2V~50V，输出电压5.0V，精度 $\pm 3\%$ ；在输入7V时，其最大负载能力可达120mA，空载功耗1.4 μ A。

框图



引脚图



MARKING:7150

序号	名称	功能
1	GND	地脚
2	VOUT	输出脚
3	VIN	输入脚

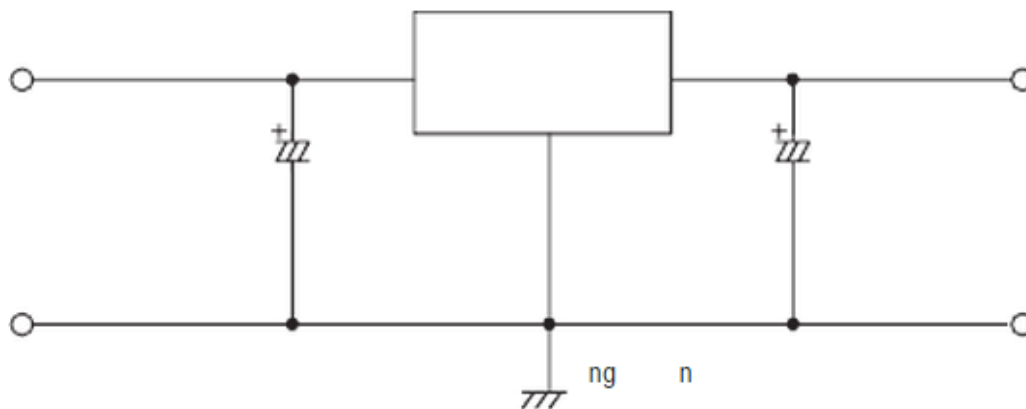
极限参数

电源电压	-----	0.3V到55V
存储温度	-----	50到125度
功耗	-----	250mW
运行温度	-----	0到70度

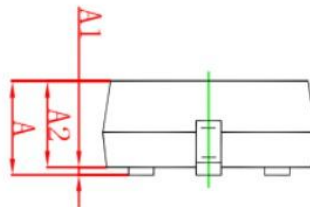
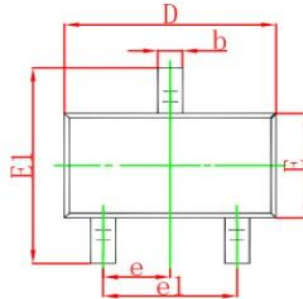
电气特性

符号	参数	测试条件	最小	典型	最大	单位
VIN	输入电压	----	---	---	50	V
VOUT	输出电压	VIN=VOUT+2V, IOU=10mA	4.90	5.00	5.10	V
IOU	输出电流	VIN=7V	80	100	120	mA
Δ VOUT	负载调节率	VIN=VOUT+2V, 1mA \leq IOU \leq 100mA	---	25	60	mV
VDIF	Dropout 电压	IOU=1mA, Δ VOUT=2%	---	30	100	mV
ISS	静态电流	空载@VIN=7V	--	1.4	2	uA
----	输入电压调节率	VOUT+1V \leq VIN \leq 40V, IOU=1mA	--	--	0.2	%/V
-----	温度系数	IOU=10mA, -40 $^{\circ}$ C < T < 85 $^{\circ}$ C	--	100	--	ppm/ $^{\circ}$ C

基本应用电路



外形封装尺寸



Symbol	Dimensions In Millimeters		Dimensions In Inches	
	Min	Max	Min	Max
A	0.900	1.150	0.035	0.045
A1	0.000	0.100	0.000	0.004
A2	0.900	1.050	0.035	0.041
b	0.300	0.500	0.012	0.020
c	0.080	0.150	0.003	0.006
D	2.800	3.000	0.110	0.118
E	1.200	1.400	0.047	0.055
E1	2.250	2.550	0.089	0.100
e	0.950 TYP		0.037 TYP	
e1	1.800	2.000	0.071	0.079